

2026年6月3日

報道関係者各位

東急不動産株式会社
株式会社西武ペットケア

東急不動産の賃貸レジデンス「COMFORIA（コンフォリア）」シリーズのサービス強化 ペット共生型賃貸「コンフォリア・リヴ南砂町 EAST」1階に トリミングサロン「PET-SPA 江東北砂店」が開業

～住まいと入居者向けサービスを一体で整備し「ペットとヒトが安心して暮らせる住まい」を提案～

住まいを企画・開発する東急不動産株式会社（本社：東京都渋谷区、代表取締役社長：田中 辰明、以下「東急不動産」）と、ペットケアサービスの知見を有する株式会社西武ペットケア（本社：東京都豊島区、代表取締役社長：中山 由貴子、以下「西武ペットケア」）が連携し、ペット共生型賃貸レジデンス「コンフォリア・リヴ南砂町 EAST」（以下「本物件」）の計画段階からペットとの暮らしを起点に、共用部・専有部の仕様に加え、入居後のサポートまでを一体で検討しました。この度「PET-SPA 江東北砂店」を1階にオープンし、全館竣工いたしましたことをごお知らせいたします。

本物件は、東京メトロ東西線「南砂町」駅徒歩12分に位置する、鉄筋コンクリート造・地上14階建・総戸数143戸の賃貸レジデンスです。ペットと一緒に利用できる「ペットラウンジ」や、ペットが歩ける共用廊下と抱っこせずに乗車できるエレベーター、西武ペットケアならではの入居者向けサービスなど、ペットとヒトがともに快適に暮らせる工夫を多数取り入れています。



「コンフォリア・リヴ南砂町 EAST」外観



■本物件の特徴

本物件は、全戸ペット飼育可能であることはもちろんのこと、大型犬の飼育や多頭飼いにも対応。犬・猫はじめとするペットとヒトが、日々の暮らしをより安心・快適に楽しめる住環境を整えています。大型犬オーナーや多頭飼育世帯が賃貸住宅選びで直面しやすい「入居可能物件の少なさ」や、日常的な移動・ケア負担に配慮した住まいとして企画しました。

主な特徴①：ペットと過ごせる木造建築の「ペットラウンジ」を設置

ペットと一緒に利用できる「ペットラウンジ」は、環境に配慮した木造建築を採用しています。

Wi-Fi・コンセント付きのテーブル席を設置しているため、ペットと一緒にリモートワークも可能です。ペットとの時間を楽しむ場であると同時に、在宅勤務など多様なライフスタイルにも対応する共用空間としています。

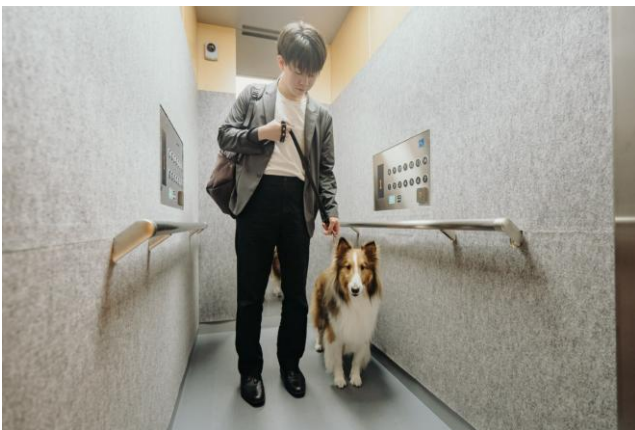


ペットラウンジ

主な特徴②：ペットとヒトが快適に暮らせる共用部計画

ペットとヒトが快適に暮らせるよう、ペットが歩ける共用廊下や、抱っこせずに乗車できるエレベーター（1基）を取り入れています。

エントランスはハンズフリーキーで出入りできるため、ペットとの外出や荷物が多くても安心です。エントランス外には愛犬の足元から吐水する足洗い場を設置し、外出後にお手入れしやすい設備を取り入れました。ペットはもちろん飼い主の方にも快適にお過ごしいただけるよう配慮しています。



抱っこせずに乗れるエレベーター



ペットが歩ける共用廊下



荷物が多くても安心なハンズフリーキー

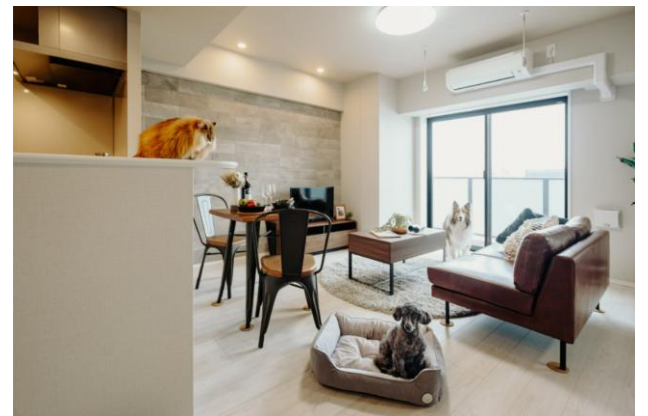
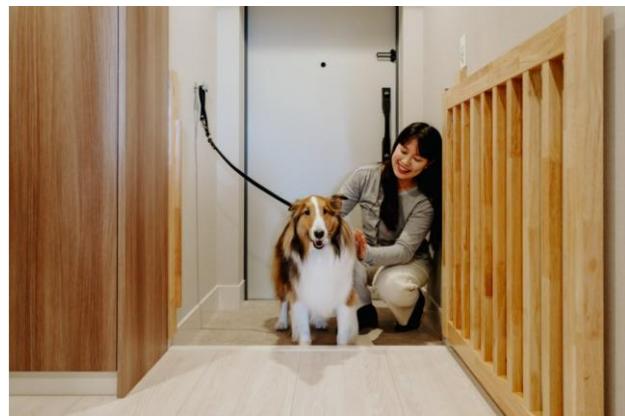
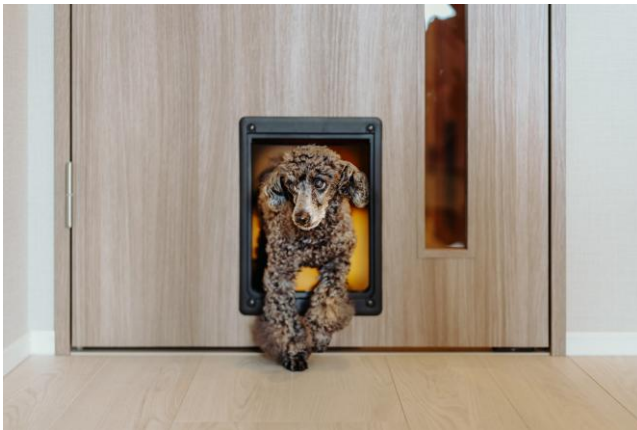


愛犬の足元から吐水する足洗い場

主な特徴③：「全住戸対象」ペットとの暮らしに配慮した専有部計画

ペットとの暮らしに配慮し、場所ごとに内装材を使い分け快適性とメンテナンス性の両立を図っています。床はペットの足腰にやさしい床材、壁は防傷クロス、天井は消臭クロスを採用。ペットにやさしいことに加え、ペットとの暮らしの中で生じやすい傷・汚れ・臭いにも配慮しました。

10階以上のプレミアムフロアは、さらにペットとの暮らしやすさを高めた仕様になっています。リビングには快適性を高めるエコカラットを採用。リビングや洗面室の扉にはペットドア、キッチンと玄関にはペットゲート(※)を採用し、ペットの行動特性や飛び出し防止などの安全性にも配慮し、より安心して暮らせる住空間を目指しました。※ペットゲートは3LDKのみ



10階以上のプレミアムフロア

主な特徴④：ペットあんしんサービス～本物件 1 階の「PET-SPA 江東北砂店」にてケアメニューを提供～

入居者向けサービスとして「ペットあんしんサービス」をご提供しており、日々のケアから暮らしの相談まで、ペットとの毎日をより安心・快適に支えてまいります。住まいの提供にとどまらず、入居後の安心まで見据えたサポート体制を完備しています。

▼本物件 1 階の「PET-SPA 江東北砂店」での無料エチケットケアサービス提供（月 1 回・1 室 3 頭まで）及び、トリミングサービスなど 5%割引

無料エチケットケアサービスでは、愛犬・愛猫が健康に暮らすために必要な以下の 4 つのケアを提供します。【ネイルカット/イヤークリーニング/おしりのケア/足裏クリッピング】さらに、有料のトリミングや商品購入、ペットホテルの利用時には、代金から 5%の割引が適用されます。



▼anicom24 電話健康ご相談サービス

担当アドバイザーから「いつでも」「何度でも」ペットの健康・医療等に関する電話相談を受けます。



▼ペットあんしん保障

散歩中に人や他のワンちゃんを咬んでしまった、物を壊してしまった等、ペットに起因したアクシデントを幅広く補償致します。

上記取り組みにより、建物内で日常ケアを受けられる環境に加え、健康相談や補償サービスを組み合わせることで、ペットオーナーが抱えやすい不安の軽減を図ります。東急不動産と西武ペットケアは、ハード・ソフトの両面から、ペットとヒトが安心して暮らせる住環境づくりを推進してまいります。

・「PET-SPA 江東北砂店」（2026 年 6 月 3 日開業）：

※開業日当日は、台風の影響による悪天候が予想されます。営業状況については店舗へお問い合わせください。

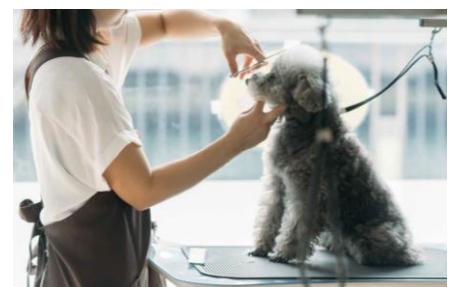
ペットへのやさしさを最優先に考えた「ハッピートリミング」がコンセプトのトリミングサロン。入居者以外の方もご利用可能です。

営業内容：トリミング・ペットホテル・ペット用品の販売

営業時間：10:00～13:00 / 14:00～19:00

電話番号：03-6666-4111

公式 HP：<https://www.pet-spa.co.jp/>



■物件概要

- ・建物名称：「コンフォリア・リヴ南砂町 EAST」
- ・所在地：東京都江東区北砂七丁目 1 番 2 号

News Release

- ・交通：東京メトロ東西線「南砂町」駅 徒歩 12 分
- ・構造規模：鉄筋コンクリート造 地上 14 階建
- ・敷地面積：1,584.38 m² (479.27 坪)
- ・専有面積：5,847.40 m² (1,768.83 坪)
- ・住戸平均面積：40.94 m² (12.50 坪)
- ・用途：賃貸住宅
- ・戸数：143 戸
- ・付帯施設：駐車場 22 台、バイク置場 15 台、駐輪場 154 台

ペットラウンジ、店舗 2 区画



関連 HP：

[コンフォリア・リヴ南砂町 EAST | 東急住宅リースの賃貸情報サイト | コンフォリアリヴミナミスナマチイースト](#)
[トリミング ペットホテルの PET-SPA | 西武ペットケア](#)

<本リリースに関するお問い合わせ先>

東急不動産株式会社 広報室 林

TEL：03.6455_0832 MAIL：tlc-hodo@tokyu-land.co.jp

株式会社西武ペットケア PET-SPA 事業部 溝口

TEL：03_5917_5290 MAIL：h-mizoguchi@seibupetcare.co.jp